

MICRO
CEMENTEC
READY TO USE

MICROZEMENT EINSATZBEREIT
VON
TECNOCEMENTO®



WAS IST CEMENTEC?

CEMENTEC ist eine Reihe von hochmodernen „einsatzbereiten“ Mikro- zementen. Es handelt sich um eines der umfassendsten und gefragtesten Beschichtungen, um Räume mit einem ansprechenden, persönlichen und markanten Design zu gestalten. Dank der einfachen Anwendung ohne vorherige Erfahrung und der verkürzten Vorbereitungszeiten ermöglicht es eine Zeit- und Kostenersparnis. Arbeiten mit CEMENTEC ermöglichen es, Räume ohne Bauarbeiten oder Abfall zu renovieren, was schneller und sauberer ist als bei anderen Beschichtungen (Fliesen, Steinzeug, Porzellan...), da bei der Anwendung kaum Staub entsteht.

WARUM CEMENTEC?

Weil es einsatzbereit ist und:

- **Einfach.** Wir liefern es gewogen, gemessen und angemischt.
- **Sauber.** Es erzeugt keinen Staub in der Luft.
- **Intuitiv.** Keine vorherige Erfahrung oder Präsenzschiulung erforderlich.
- **Sicher.** Produkt geschützt unter strengen Qualitätskontrollen.
- **Umfassend.** Große Auswahl an Produkten und Farben.

WO ANWENDEN?

Dies ist einer der größten Vorteile, die Mikro- zement bietet. Es handelt sich um ein Produkt, das auf jede Art von Oberflächen und Räumen angewendet werden kann, sowohl bei Renovierungen oder Sanierungen als auch im Neubau. Die am häufigsten verwendeten Bereiche sind Badezimmer, Duschen, Küchen, Treppen, Wohnungen, Möbel sowie gewerbliche Bereiche wie Geschäfte, Restaurants oder öffentliche Räume im Allgemeinen.

ANWENDUNG VON CEMENTEC

1. UNTERGRUND- VORBEREITUNG

VORBEHANDLUNG
ANPASSUNG
UNTERGRÜNDE

2. BASIS- MIKROZEMENT

ANWENDUNG
2 SCHICHTEN BASIS

3. MIKROZEMENT- OBERFLÄCHE

ANWENDUNG
2 SCHICHTEN + FARBE

4. VERSIEGELUNG

ANWENDUNG
VERSIEGELER +
2 SCHICHTEN SCHUTZ

PURE CEMENTEC CEMENTEC STANDARD

Das System CEMENTEC STANDARD kann sowohl auf Wänden als auch auf Innenböden verwendet werden, die sich in optimalen Bedingungen befinden, um beschichtet zu werden, mit einer geglätteten und homogenen Ästhetik. Es gehört zu unseren gefragtesten Anwendungssystemen, dank seiner einfachen Anwendung und ausgezeichneten Ergebnisse. Es kann sogar in feuchten Bereichen wie Küchen oder Badezimmern angewendet werden, solange der Oberflächenschutz mit unserem FINISH FORTE PLUS, das maximale Wasserdichtigkeit und chemische Beständigkeit bietet, erfolgt. Wie jedes unserer Systeme kann es auf nahezu jeder Art von Untergrund angewendet werden, Fliesen, Marmor, selbstnivellierend, Gips usw., obwohl immer eine vorherige Untergrundvorbereitung erforderlich ist, selbst wenn es sich nur um eine kleine Vorbereitung handelt.



GLATT
ANFASSUNG



2 FORMATE



EINFARBIG

Enthält:

- **Basis-Mikro-zement**
- **Standardfein- mikro- zement + Pigment**
- **Primer**
- **Finish Forte oder Finish Forte Plus**

Und zusätzlich:

- Metallspachtel und Kelle.
- Kunststoffwanne.
- Mikrofaser-Roller und Pinsel.





PURE CEMENTEC

CEMENTEC TEXTURE

Einzigartiges System auf dem Markt der einsatzbereiten Beschichtungen mit einer texturierten Ästhetik, das heißt, mit dem Aussehen von traditionellem Zwei-Komponenten-Mikro-zement. Es kann auf Wänden und Innenböden mit markanter und/oder texturierter Ästhetik angewendet werden. Das Anwendungssystem ist außergewöhnlich in seiner Exzellenz und seiner großen visuellen Relevanz. Einfach anzuwenden und mit unübertroffenen Ergebnissen. Es kann auch in feuchten Bereichen wie Toiletten oder Küchen angewendet werden, indem wir unseren Schutzlack mit maximaler Wasserdichtigkeit und chemischer Beständigkeit, FINISH FORTE PLUS, in verschiedenen Farbtönen verwenden.

Es ist immer zu beachten, dass eine korrekte Anpassung und/oder Vorbereitung des tragenden Untergrunds, auf dem das System angewendet wird, durchgeführt werden muss. Niemals eines unserer Systeme direkt auf einen nicht geprüften und behandelten Untergrund auftragen. Anwendbar auf Fliesen, Marmor, selbstnivellierend, Gips usw., nach vorheriger Vorbereitung.



GLATT
ANFASSUNG



2 FORMATE



TEXTURIERTE
FARBE

Enthält:

- **Basis-Mikro-zement**
- **Fein-mikro-zement- texture + Pigment**
- **Primer**
- **Finish Forte oder Finish Forte Plus**

Und zusätzlich:

- Metallspachtel und Kelle.
- Kunststoffwanne.
- Mikrofaser-Roller und Pinsel.





PURE CEMENTEC

CEMENTEC VINTAGE

Erzielen Sie diesen „Retro“-Effekt mit der Anwendung dieses Systems durch einfaches „Wischen“. Eine Wand mit dem Aussehen eines alten Mauerwerks, ein Boden in Aschefarbe oder ein Badezimmer in Wintermeerfarbe, das sind einige der vielen Farben, die wir Ihnen anbieten können.

Anwendbar sowohl auf Wänden als auch auf Innenböden und erreicht eine texturierte und/oder ausgeprägte Ästhetik. Außerdem können Sie dieses System auch in den feuchten Bereichen Ihres Hauses genießen, mit der Verwendung von FINISH FORTE PLUS, einem Polyurethan-Lack mit hoher chemischer Beständigkeit und 100% Wasserdichtigkeit.

Berücksichtigen Sie die vorherige Anpassung der Untergründe, auf denen Sie dieses System anwenden werden, und wenden Sie es nicht direkt an. Eine Überprüfung und Anpassung der vorherigen Untergründe ist immer erforderlich.

Enthält:

- **Basis-Mikro-zement**
- **Fein- mikro- zement- texture**
- **Primer**
- **Ausgewählte Vintage-Farbe**
- **Finish Forte oder Finish Forte Plus**

Und zusätzlich:

- Metallspachtel und Kelle.
- Kunststoffwanne.
- Mikrofaser-Roller und Pinsel.



GLATT
ANFASSUNG



2 FORMATE



ALTER
TEXTURIERUNG





MEDIUM RESISTANCE CEMENTEC MEDIUM

Mit einer leicht höheren Beständigkeit als PURE CEMENTEC bieten wir die MEDIUM RESISTANCE-Serie an. Eine höhere Granulometrie + zusätzliche Additive bilden CEMENTEC MEDIUM.

Eine Beschichtung, die für Bereiche mit mittlerem bis geringem Fußgängerverkehr gedacht ist. Dank der ausgewählten Aggregatsbestandteile verleiht es rutschfeste Eigenschaften (verhindert Ausrutschen), sodass es für Innenböden (Wohnungen) und Außenbereiche (Terrassen, Duschwannen usw.) geeignet ist. Auch für vertikale Flächen, die ihm ein raueres und homogeneres Aussehen verleihen.

Enthält:

- **Basis-Mikro- zement Standard**
- **Mittel- mikro- zement + Pigment**
- **Primer**
- **Finish Forte Plus**

Und zusätzlich:

- Metallschachtel und Kelle.
- Kunststoffwanne.
- Mikrofaser-Roller und Pinsel.



RAU
ANFASSUNG



2 FORMATE



MITTELBESTÄNDIGKEIT



EINFARBIG





EXTREME CEMENTEC CEMENTEC HIGH TRANSIT

Die neueste INNOVATION von CEMENTEC, ein System auf Acrylbasis, das resistent gegen mittleren bis hohen Fußgängerverkehr ist. Diese Eigenschaft wird durch die Zugabe eines Polyurethan-Katalysators erreicht.

Mit der Möglichkeit einer homogenen (Standard) oder texturierten Ästhetik (Texture). Zudem handelt es sich um ein Produkt, das frei von Lösungsmitteln und Epoxidharzen ist. Leicht anzuwenden, dank seiner thixotropen Bestandteile, anwendbar auf Innenböden, die einem mittleren bis hohen Fußgängerverkehr ausgesetzt sein können (private Büros, Gemeinschaftsbereiche in Gebäuden usw.).



RAU GLATT
ANFASSUNG



MITTEL-HOHER
FUSSGÄNGERVERKEHR



VERSCHIEDENE TEXTUREN

Enthält:

- **Basis-Mikro- zement + Katalysator HT**
- **Fein- mikro- zement + Pigment + Katalysator HT**
- **Primer**
- **Finish Forte Plus**



2 FORMATE

Und zusätzlich:

- Metallschachtel und Kelle.
- Kunststoffwanne.
- Mikrofaser-Roller und Pinsel.





EXTREME CEMENTEC

CEMENTEC EXTREME

Die große Entwicklung von CEMENTEC, eine Produktreihe, die in der Lage ist, hohen Fußgängerverkehr und leichte Handmaschinen zu widerstehen. Das Anwendungssystem CEMENTEC EXTREME kann sowohl auf Böden als auch an Wänden angewendet werden. Es handelt sich um eine Kombination von hochmodernen Polymerharzen, die eine hochdichte und rutschfeste Oberfläche erzeugen. Es ist beständig gegen Kratzer und Chemikalien, das macht es ideal für gewerbliche Bereiche mit mittlerem bis hohem Fußgängerverkehr wie Geschäfte, Restaurants und Fitnessstudios.



GLATT
ANFASSUNG



HOHER
FUSSGÄNGERVERKEHR

Enthält:

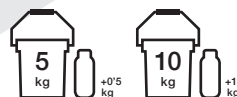
- **Basis-Mikro- zement + Katalysator EXTREM**
- **Fein- mikro- zement + Pigment + Katalysator EXTREM**
- **Primer**
- **Finish Forte Plus**

Und zusätzlich:

- Metallspachtel und Kelle.
- Kunststoffwanne.
- Mikrofaser-Roller und Pinsel.



EINFARBIG



2 FORMATE







**ANDERE
PRODUKTE**

ARTEN DER OBERFLÄCHENBEHANDLUNG

PRIMER



Einkomponenten-Acryldichtmittel

Anwendung: 1 Schicht Primer + 20% Wasser mit einem Kurzflor-Mikrofaserroller und Pinsel auftragen.

Der Vorab-Finish versiegelt und grundiert den Mikro-zement.

Ungefährer Verbrauch: 0,05 L/m² pro Schicht.

FINISH NATURAL



Wasserbasierter 2-Komponenten-Lack.

Anwendung: 1 Schicht Primer + 2 Schichten FINISH NATURAL mit einem Kurzflor-Mikrofaserroller und Pinsel auftragen.

Seidiger und natürlicher Finish, der das Aussehen des Mikro-zements hervorhebt.

Ungefährer Verbrauch: 0,05 l/m² pro Schicht.

FINISH FORTE



Wasserbasierter Polyurethanlack in 2 Komponenten.

Anwendung: 1 Schicht Primer + 2 Schichten FINISH FORTE mit einem Kurzflor-Mikrofaserroller und Pinsel auftragen.

Weicher Finish zum Oberflächenschutz des Mikro- zements.

Ungefährer Verbrauch: 0,05 l/m² pro Schicht.

FINISH FORTE PLUS



100% feststoffhaltiger Polyurethanlack

Anwendung: 1 Schicht Primer + 2 Schichten FINISH FORTE PLUS mit einem Kurzflor-Mikrofaserroller und Pinsel auftragen.

Widerstandsfähiger und langlebiger Finish gegenüber chemischen Einflüssen, der das Aussehen des Mikro- zements hervorhebt.

Ungefährer Verbrauch: 0,05 l/m² pro Schicht.

VORBEREITUNGSPRODUKTE



CONSOLIDADOR

Grundierung, die als Konsolidator und Haftvermittler wirkt. Es handelt sich um ein einkomponentiges, lösungsmittelfreies Produkt.



SEAL

Zweikomponenten-Epoxygrundierung, die als Ausgleichs- und Regulierungsmittel für die Absorption der auf demselben Untergrund aufgetragenen Materialien fungiert.



CONSOLIDADOR FORTE

Einkomponenten-Haftbrücke für stark dispergierte, durchgehende Untergründe (ohne Fugen).



MALLA DE FIBRA

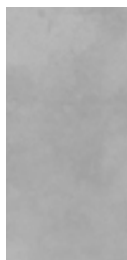
Sehr leichtes Glasfasergewebe Typ E zur Verstärkung der Cementec-Systeme. Es bietet alkalischen Schutz.

ART DES PRODUKTS NACH ENDBEHANDLUNG

FEINE ENDBEHANDLUNG

MITTLERE BEHANDLUNG

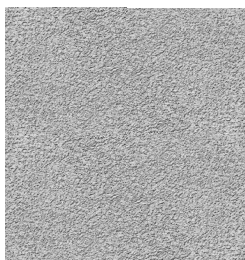
GROBE BEHANDLUNG



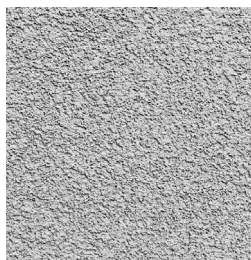
FEIN
TEXTURIERT



FEIN
STANDARD
EXTREM
HOHER
VERKEHR

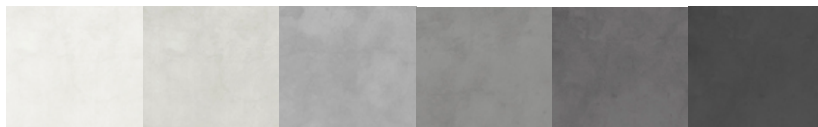


CEMENTEC
MEDIUM



CEMENTEC BASIS

FARBEN



WEISS

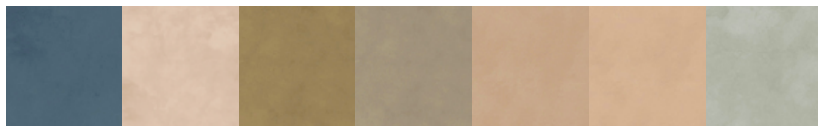
ARCTIC GRAU

PERLEN GRAU

MARENGO GRAU

STROMBOLI GRAU

SCHWARZ



BALTISCH
BLAU*

HAUT

TOFFEE

KAMEL

SAND

MARIPOSA
GROVE

LEINEN



TÜRKIS
BLAU

GRANAT

WENGE

OLIVEN GRÜN

* Produkt direkt gefärbt,
Mindestbestellmenge 200 m²



Entdecken Sie, wie man
CEMENTEC anwendet:





TECNOCEMENTO®

www.microcementec.com